

# **FORMATION ADMINISTRATION** **SERVEUR Windows/Debian - Odoo V8**

- OpenERP/Odoo Présentation Technique
- Serveur d'application OpenERP/Odoo
- Serveur de base de données PGSQL
- Proxy Nginx

*Formation Technique*

[www.africaperformances-ci.com](http://www.africaperformances-ci.com)

## OpenERP/Odoo Présentation Technique

Architecture 3-tiers:

- Serveur d'applications
- Serveur de présentation

Répertoires et fichiers du serveur Windows/Debian

Répertoires des extensions et fonctionnalités

(Addons)

Commandes openerp-server

## OpenERP/Odoo Présentation Technique

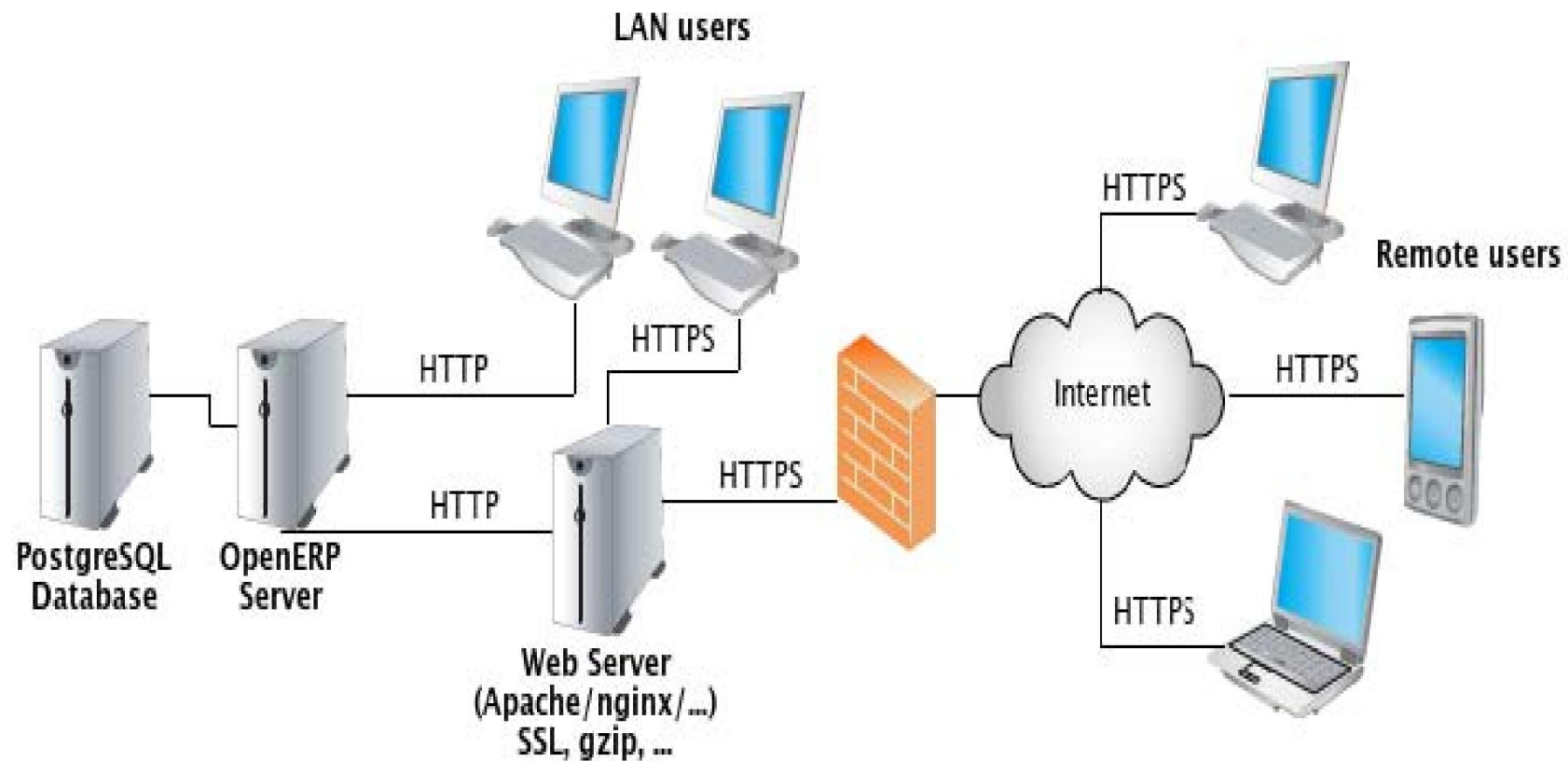
Architecture 3-tiers:

- Serveur de base de données PostgreSQL

Présentation du serveur avec Pgadmin 3

Base de données et Schéma des tables

## OpenERP/Odoo Présentation Technique



## Serveur d'application OpenERP/Odoo

### - Préalables

Fichier openerp-server.conf, options et log

Mode Développeur

Création d'une base de données

## Serveur d'application OpenERP/Odoo

### - Analyse d'un module de Odoo (Addons)

Log d'installation

Composition du répertoire du module

addons/

- module_name/	-----	Le répertoire du module
- demo/	-----	Données de démonstration et tests unitaires
- i18n/	-----	Fichiers de traduction
- report/	-----	Rapports
- security/	-----	Déclaration des groupes et droits d'accès
- view/	-----	Vues (formulaire, listes), menus et actions
- wizard/	-----	Assistants
- workflow/	-----	Flux de travail
- __init__.py	-----	Fichier d'initialisation Python (requis)
- __openerp__.py	-----	Déclaration du module (requis)
- module_name.py	-----	Classes Python, les objets du module

## Serveur d'application OpenERP/Odoo

### - **Interface d'administration (Menu Setting)**

Modules

Configuration

Société

Traduction

## Serveur d'application OpenERP/Odoo

- **Interface d'administration (Menu Setting)**  
Utilisateurs (Sécurité et groupe User)

Nom du filtre	Critère de recherche
Mes partenaires	[('user_id','=',uid)]
Personnes	[('is_company','=',0)]
Sociétés	[('is_company','=',1)]
Clients	[('customer','=',1)]
Fournisseurs	[('supplier','=',1)]

```
<filter help="My Partners" icon="terp-personal+" domain="[('user_id','=',uid)]"/>
<separator/>
<filter string="Persons" name="type_person" domain="[('is_company','=',0)]"/>
<filter string="Companies" name="type_company" domain="[('is_company','=',1)]"/>
<separator/>
<filter string="Customers" name="customer" domain="[('customer','=',1)]" help="Customer Partners"/>
<filter string="Suppliers" name="supplier" domain="[('supplier','=',1)]" help="Supplier Partners"/>
```



## Serveur d'application OpenERP/Odoo

### - **Interface d'administration (Menu Setting)**

Configuration Technique

*Courriel*

*Actions Serveur et Automatisation*

*Interface Utilisateur*

*Structure de la base de données*

*Workflows*

*Séquences et identifiants*

## Serveur d'application OpenERP/Odoo

### - Les solutions d'édition de rapport avec Odoo

Les Outils de reporting de Odoo

*RML (Natif - Dépassé)*

*Qweb (Natif)*

*Aeroo Reports (Additionnel)*

*Pentaho Reports (Additionnel)*

*JasperReport (Additionnel)*

*Birt Reports (Additionnel)*

*Google Spreadsheets (Additionnel)*

## Serveur d'application OpenERP/Odoo

- **Les solution d'édition de rapport avec Odoo**

Outils de Self-Reporting

*MS Office Excel et Access*

*OpenOffice Calc et Base*

*MS PowerPivot*

*QlikView*

## Serveur d'application OpenERP/Odoo

- **Les solution d'édition de rapport avec Odoo**

Les Serveur BI

*Jaspersoft,*

*Pentaho,*

*BIRT Actuate*

## Serveur de base de données PGSQL

### - **Présentation des outils d'administration**

Postgresql-client

Pgadmin3

Accès distant à une base

Sauvegarde - restauration de la base

Script de Back-up Debian/Windows

## Proxy Nginx

### - **Présentation**

Configuration Nginx

Sites available et enable

Access et error logs

## Liens utiles

Memento Technique Odoo:

Documentation Officielle Odoo:

Foire aux questions – Forum Comment ça Marche Odoo

Filtres de recherche d'OpenERP 7 : le comportement logique

## Liens utiles

Récapitulatif des contributions intéressantes sur Odoo

Postgresql Documentation officiel

Créer des accès à distance vers une BD Postgresql

Créer un système de Backup de base de données Pgsq  
Linux Debian



## Liens utiles

Nginx Reverse proxy Odoo V8 avec sur Ubuntu

Utiliser Odoo V8 avec Nginx

Administration Nginx: Reverse proxy

Administration Nginx: Configuration SSL